

## 7. ПОДГОТОВКА К РАБОТЕ.

Распакуйте шкаф. Произведите внешний осмотр шкафа. Наружная поверхность изделия не должна иметь вмятин, корблений, острых кромок, должна быть окрашена равномерно. Дверцы должны открываться свободно. Шкаф пожарный ШПП поставляется в правом исполнении (дверка открывается в правую сторону), корзина (поз.1 рис.1) закреплена на кронштейне шкафа (поз.2 рис.1) в положении №1 (нижнее), в отсеке шкафа пожарного. Левое исполнение (дверка открывается в левую сторону) - выполните следующие действия:

- Открутите корзину, два болта М5.
- Переверните шкаф на 180°
- Переставьте кронштейн корзины (поз.3 рис.1) с учетом стороны открывания дверцы
- Прикрепите корзину в сборе с кронштейном корзины, болтами М5, к кронштейну шкафа (поз.2 рис.1) – положение корзины 1, 2, 3 определяется, учитывая место ввода пожарного крана.

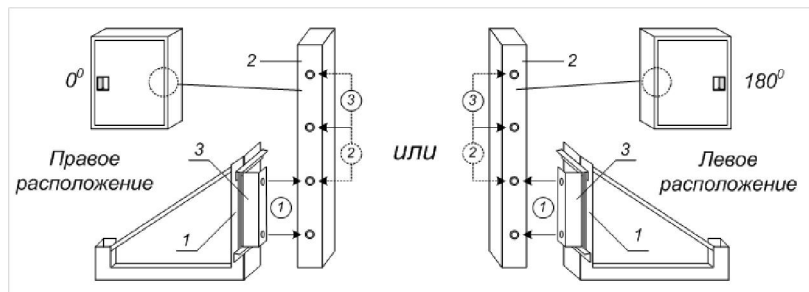


Рисунок 1

Наклейте на дверцы шкафа соответствующие знаки безопасности. Закрепите шкаф на стене или в нише, используя крепежные отверстия в задней стенке шкафа. Разместите в шкафу пожарное оборудование: клапан пожарный Dn-50/Dn-65, рукав пожарный и/или огнетушители. Опломбируйте рукоятку пластиковой защёлки как на рис. 2 - рекомендованный способ.

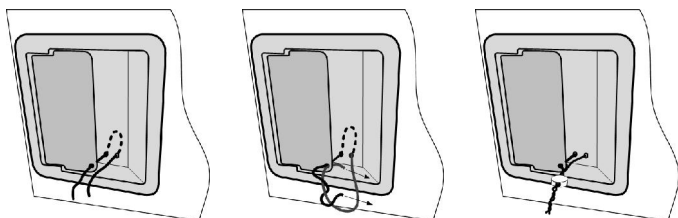


Рисунок 2

## 8. СВИДЕТЕЛЬСТВО О ПРИЕМКЕ

Шкаф пожарный соответствует требованиям ТУ 4854-001-93850085-2015, отмечен штампом ОТК и признан годным к эксплуатации.

Дата выпуска \_\_\_\_\_ Штамп ОТК \_\_\_\_\_

## 9. ГАРАНТИИ ИЗГОТОВИТЕЛЯ

Гарантийный срок хранения шкафа 24 месяца со дня приемки ОТК. Гарантийный срок эксплуатации в пределах гарантийного срока хранения - 12 месяцев со дня ввода шкафа в эксплуатацию.

Изготовитель гарантирует соответствие шкафа техническим характеристикам при соблюдении потребителем правил эксплуатации, транспортирования и хранения.

Изготовитель не несет ответственности при несоблюдении покупателем правил эксплуатации, утери паспорта, случаев не правильного монтажа шкафа и оборудования в нем.

Изготовлено: ООО «Линия Безопасности»  
630096, г. Новосибирск, ул. Станционная, д. 60/1  
Телефон: (383)300-03-01

Электронная почта: [lbsnk@yandex.ru](mailto:lbsnk@yandex.ru)  
Сайт компании: [www.lbsnk.ru](http://www.lbsnk.ru)



# Шкафы пожарные типа ШП Паспорт

ЛБ 4854-001-93850085-2015 ПС

Сертификат соответствия  
№ С-RU.ПБ97.В.0020



## 1. НАЗНАЧЕНИЕ ИЗДЕЛИЯ

Шкафы ШП исп.1 (с евро-ручкой) предназначены для размещения комплекта оборудования пожарного крана и/или переносных огнетушителей на объектах различного назначения: в производственных, жилых и общественных зданиях. Способы и количество размещения огнетушителей предусмотрены для отдельных типов шкафов (см. Таблицу 1). Шкафы закрепляются на капитальных стенах (навесной) или в нишах (встроенный), имеющих ровную поверхность.

## 2. ТЕХНИЧЕСКИЕ ХАРАКТЕРИСТИКИ.

- Угол открывания дверцы – не менее 160°
- Угол поворота cassette – не менее 90°
- Скорость открывания дверцы шкафа – не более 10 сек.
- Способ отпирания дверцы – пластиковая ручная защелка (евро-ручка)

## 3. КОМПЛЕКТ ПОСТАВКИ

Тип шкафа	Шкаф в сборе с дверкой	Этикетка		Паспорт	Корзина рукава пожарного (поворотная)	Пломбирочный комплект
		«Огнетушитель»	«ПК»			
ШПП-К1 (310)	1	-	1	1	1	1
ШПП-К1-О1 (315)	1	1	1	1	1	1
ШПП-К1-О2 (320)	1	1	1	1	1	2
ШПП-К2 (321)	1	-	2	1	2	2
ШПП-О1	1	1	-	1	-	1
ШПП-О2	1	1	-	1	-	1

### Примечание

Шкафы пожарные ШПП исп.1 в открытом исполнении (дверка шкафа выполнена с вырезом под стекло) комплектуются стеклом или органическим стеклом.

Пожарное оборудование в комплект поставки не входит и может комплектоваться по согласованию с Заказчиком.

## 4. УКАЗАНИЯ ПО ЭКСПЛУАТАЦИИ, ТРАНСПОРТИРОВАНИЮ И ХРАНЕНИЮ

Температурный диапазон эксплуатации шкафа от -50 до +50°С при относительной влажности до 90%, УХЛ-1  
Обслуживание оборудования пожарного крана осуществляется в соответствии с п.2.4.3 ГОСТ 12.4.009.

Монтаж шкафа и оборудования в нем проводят в соответствии со строительными нормами и правилами, «Правилами противопожарного режима в РФ» и при соблюдении следующих требований:

- удобство присоединения рукава и исключение резкого перегиба рукавной линии при прокладывании в любую сторону;
- удобство охвата и вращения рукой маховика пожарного клапана.

Упакованный шкаф может транспортироваться крытым транспортом любого вида. Температурный диапазон транспортирования и хранения от - 50 до + 50°С.

## 5. УСТРОЙСТВО ИЗДЕЛИЯ

Основной деталью шкафа является металлический корпус, на который надеваются дверцы, оборудованные пластиковыми ручками-защелками (евро-ручка). На боковых стенках корпуса ШПП-К имеются перфорированные отверстия для присоединения оборудования пожарного крана к внутреннему водопроводу здания (сооружения).

Дверка шкафа закрывается евро-ручкой защёлкой, конструкция которой позволяет опломбировать механизм открывания в соответствии с ГОСТ.

Шкаф ШПП-К оборудован корзиной рукава пожарного (поворотной) для размещения в ней пожарного рукава, который укладывается в двойную скатку.

Шкаф ШПП-К1-О2 позволяет размещать пожарное оборудование (огнетушители) и корзину пожарного рукава на выбор - в верхнем или нижнем отсеке, путем самостоятельного изменения места положения корзины. Заводская поставка шкафа предусматривает расположение корзины рукава пожарного в верхнем отсеке шкафа пожарного.

Примеры типов шкафов пожарных навесные/встроенные открытые/закрытые

**Внимание!**

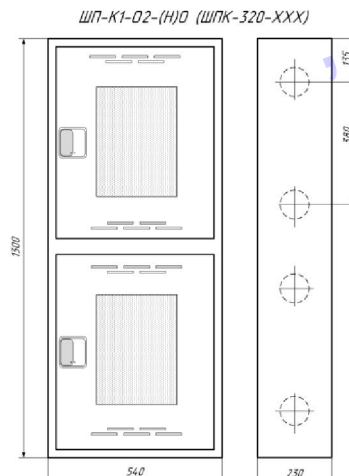
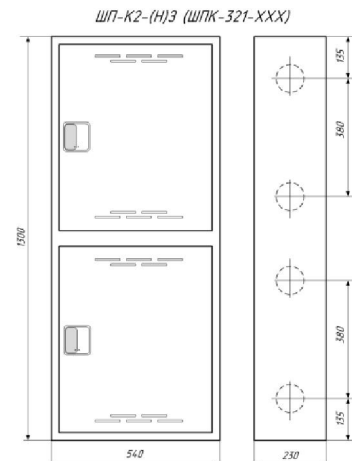
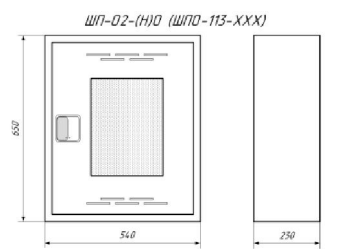
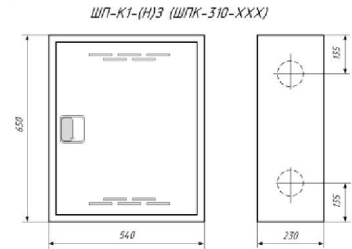
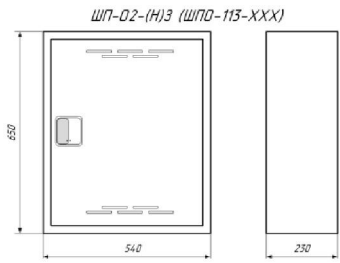
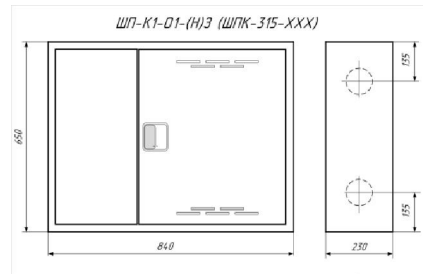
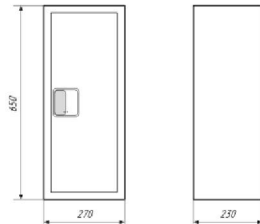
Показаны не все типы и модификации шкафов по Таблице 1.

Пример маркировки шкафов по ГОСТ

ШП-К1-01-(Н)ЗК

- шкаф пожарный
- кран пожарный 1 шт.
- огнетушитель 1 шт.
- навесной
- закрытый
- красный цвет

ШП-01-(Н)З (ШПО-103-XXX)



## 6. ОСНОВНЫЕ ТЕХНИЧЕСКИЕ ДАННЫЕ И ХАРАКТЕРИСТИКИ ШКАФОВ

Таблица 1

Тип шкафа	Тип исполнения	Аналог	Габаритные размеры, мм, не более	Количество		Характеристики внешнего вида шкафов			Масса шкафа, кг, не более	
				Пож. кран	Огнетушитель	Способ монтажа	Наличие окна в двери	Цвет шкафа		
ШП-К1	(Н)ЗК	ШПК-310-НЗК	540x650x230	1	-	навесной	нет	Красный	10	
	(Н)ЗБ	ШПК-310-НЗБ					Белый			
	(Н)ОК	ШПК-310-НОК					Белый			
	(Н)ОБ	ШПК-310-НОБ	Белый							
	(В)ЗК	ШПК-310-ВЗК	590x700x310				нет	Красный		10
	(В)ЗБ	ШПК-310-ВЗБ					Белый			
(В)ОК	ШПК-310-ВОК	Белый								
ШП-К1-01	(Н)ЗБ	ШПК-315-НЗБ	840x650x230	1	диаметр до 200 мм масса до 14 кг	навесной	нет	Красный	15	
	(Н)ОК	ШПК-315-НОК					Белый			
	(Н)ОБ	ШПК-315-НОБ					Белый			
	(В)ЗК	ШПК-315-ВЗК	840x650x310				нет	Красный		15
	(В)ЗБ	ШПК-315-ВЗБ					Белый			
	(В)ОК	ШПК-315-ВОК					Белый			
ШП-К1-02	(Н)ЗК	ШПК-320-НЗК	540x1300x230	1	диаметр до 200 мм масса до 14 кг	навесной	нет	Красный	20	
	(Н)ЗБ	ШПК-320-НЗБ					Белый			
	(Н)ОК	ШПК-320-НОК					Белый			
	(В)ЗК	ШПК-320-ВЗК	590x1330x310				нет	Красный		20
	(В)ЗБ	ШПК-320-ВЗБ					Белый			
	(В)ОК	ШПК-320-ВОК					Белый			
ШП-К2	(Н)ЗК	ШПК-321-НЗК	540x1300x230	2	-	навесной	нет	Красный	20	
	(Н)ЗБ	ШПК-321-НЗБ					Белый			
	(Н)ОК	ШПК-321-НОК					Белый			
	(В)ЗК	ШПК-321-ВЗК	590x1330x310				нет	Красный		20
	(В)ЗБ	ШПК-321-ВЗБ					Белый			
	(В)ОК	ШПК-321-ВОК					Белый			
ШП-01	(Н)ЗК	ШПО-103-НЗК	270x650x230	-	диаметр до 200 мм масса до 14 кг	навесной	нет	Красный	8	
	(Н)ЗБ	ШПО-103-НЗБ					Белый			
	(Н)ОК	ШПО-103-НОК					Белый			
	(В)ЗК	ШПО-103-ВЗК	320x700x310				нет	Красный		8
	(В)ЗБ	ШПО-103-ВЗБ					Белый			
	(В)ОК	ШПО-103-ВОК					Белый			
ШП-02	(Н)ЗК	ШПО-113-НЗК	540x650x230	-	диаметр до 200 мм масса до 14 кг	навесной	нет	Красный	10	
	(Н)ЗБ	ШПО-113-НЗБ					Белый			
	(Н)ОК	ШПО-113-НОК					Белый			
	(В)ЗК	ШПО-113-ВЗК	590x700x310				нет	Красный		10
	(В)ЗБ	ШПО-113-ВЗБ					Белый			
	(В)ОК	ШПО-113-ВОК					Белый			

### Примеры записи при заказе.

Шкаф пожарный ШП-К1-01-(Н)ЗК (315) обозначает:

- шкаф пожарный, для размещения пожарного крана (1 шт.) и огнетушителя (1 шт.), навесной, закрытый, цвет красный. Аналог ШПК-315-НЗК.

Шкаф пожарный ШП-К1-02-(Н)ОК (320) обозначает:

- шкаф пожарный, для размещения пожарного крана (1 шт.) и огнетушителей (2 шт.), навесной, открытый (дверь со стеклом), цвет белый. Аналог ШПК-320-НОБ.

### Условные обозначения

-К1	кран пожарный, 1 шт.	-О1	огнетушитель, 1 шт	(Н)	навесной	З	закрытый	К	красный цвет
-К2	кран пожарный, 2 шт.	-О2	огнетушитель, 2 шт	(В)	встроенный	О	открытый	Б	белый цвет

Встроенные (врезные) шкафы ШП комплектуются декоративной рамкой, которая на рисунках не показана. Учитывается при заказе комплектации. Способ монтажа декоративной рамки показан отдельно, в «Этикетке» РДЛБ-001-93850085-2015 ЭТ на рамку декоративную пожарного шкафа.